

# 4 1/2

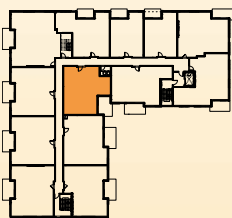
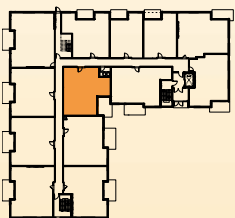
961 pi<sup>2</sup>  
Unités 102, 202, 302, 402

**LÖK36**  
condos locatifs



Rez-de-chaussée

Étages 2-3-4



### Dimensions des pièces

Salon : 12'-7" x 12'-10"

Cuisine : 8'-6" x 10'-3"

Salle à manger : 12'-3" x 9'

Chambre 1 : 11'-1" x 12'-10"

Walk-in : 6'-8" x 5'-6"

Chambre 2 : 10' x 10'-1"

SDB : 9' x 9'-8"



Adresse du projet : 36, boul. De la Seigneurie, Blainville  
514 240-1388 • 450 612-3737 • lok36.com

Les superficies indiquées sur les plans sont les superficies brutes des unités. La superficie brute est mesurée à partir de la surface extérieure des murs d'enveloppe du bâtiment jusqu'au centre des murs mitoyens entre les unités et les corridors. Le calcul de la superficie nette ne pourra être fait qu'une fois le bâtiment construit et les cloisons intérieures mises en place. Les superficies indiquées sur les plans peuvent varier substantiellement de la superficie nette calculée par l'arpenteur sur le certificat de localisation. Le mobilier et la décoration sont représentés à titre indicatif seulement.



GARAGE INTÉRIEUR



INTERNET  
HAUTE VITESSE



CÂBLE



EAU CHAUDE



FENESTRATION  
INSONORISANTE



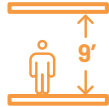
GRANDE PORTE-PATIO



BALCON PRIVÉ



INSONORISATION  
SUPÉRIEURE



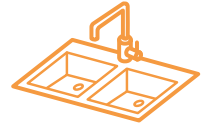
PLAFONDS 8'6" ou 9'  
SELON LES ÉTAGES



CUISINE À AIRE OUVERTE



COMPTOIRS DE QUARTZ



ROBINETTERIE AVEC ÉVIER  
DOUBLE DANS LA CUISINE



PLANCHER DE VINYLE  
RÉSISTANT



DOUCHE EN VERRE  
ET CÉRAMIQUE



VANITÉ AVEC LAVABO DOUBLE  
DANS LA SALLE DE BAIN



AIRE COMMUNE  
SÉCURISÉE



ENTRÉE SÉCURISÉE  
AVEC CAMÉRAS ET  
CARTES À PUCE



TERRASSE SUR LE TOIT



BORNES DE RECHARGE  
POUR VOITURES  
ÉLECTRIQUES (\$)



ESPACES DE STATIONNEMENT  
INTÉRIEURS ET EXTÉRIEURS  
ADDITIONNELS (\$)



ESPACES EXTÉRIEURS  
AMÉNAGÉS



ESPACE DE RANGEMENT



RANGEMENT À VÉLO



STATION DE LAVAGE  
POUR VOITURE

**AINSI QUE PLUSIEURS  
ATTRAITES TOUT PRÈS...**



GARE DE TRAIN



COMMERCES



RESTAURANTS



ÉPICERIE



PISTES CYCLABLES



PARCS



BIBLIOTHÈQUE



ARÉNA

